

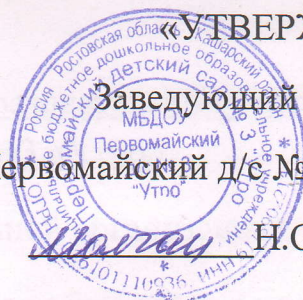
«СОГЛАСОВАНО»

Глава Администрации
Первомайского сельского поселения


И.А. Романченко



«УТВЕРЖДАЮ»
Заведующий МБДОУ
Первомайский д/с №3 «Утро»
Н.О. Молчан



«СОГЛАСОВАНО»

Начальник ОГИБДД МО МВД
России «Кашарский»

Старший лейтенант полиции

С.В. Удовкин



ПАСПОРТ

дорожной безопасности

Муниципального бюджетного дошкольного
образовательного учреждения

Первомайского детского сада №3 «Утро»

Кашарского района Ростовской области

2023-2024 учебный год

Общие сведения

Муниципальное бюджетное дошкольное образовательное учреждение
Первомайский детский сад №3 «Утро»

(полное наименование образовательной организации)

Тип образовательной организации: дошкольное образовательное учреждение

Юридический адрес: 346220, ул.Лермонтова 36, с.Первомайское, Кашарский район, Ростовская область

Фактический адрес: 346220, ул.Лермонтова 36, с.Первомайское, Кашарский район, Ростовская область

Руководители ОУ:

Заведующий : Молчан Наталья Олеговна тел. 89289887816

(фамилия, имя, отчество)

Ответственные работники муниципального органа образования:

Инспектор Кашарского отдела образования Беркова Елена Викторовна

(должность)

(фамилия, имя, отчество)

Тел.: (886388) 21-4-90

Ответственные от

госавтоинспекции

Государственный инспектор дорожного надзора МО МВД России
«Кашарский» лейтенант полиции Гладков Михаил Иванович

**Ответственные работники за мероприятия по профилактике детского
травмотизма:**

Воспитатель: Андропова Светлана Фёдоровна тел. 8928101 0847

**Руководитель или ответственный работник дорожно-эксплуатационной
организации, осуществляющей содержание УДС**

Начальник ОП «Кашарский участок» ГУП РО «РостовАвтоДор» Павлов О.А.

Руководитель или ответственный работник дорожно-эксплуатационной организации, осуществляющей содержание ТСОДД*

Ермак А.Н. тел.88638821264

Количество воспитанников: 29

Наличие уголка по БДД: имеется, в групповых комнатах уголки по БДД, оборудовано собственными силами. Планируется приобретение учебной наглядности по БДД в 2023-2024г.

Наличие класса по БДД: имеется кабинет по БДД, в котором имеются макеты села Первомайского с улицами и схемами движения детей и машин, знаки дорожного движения, настольные печатные игры, плакаты по ПДД, оборудовано собственными силами.

Наличие автогородка(площадки)по БДД: нет; планируется приобретение мобильного автогородка в 2023-2024г.

Время работы ДОУ: с 7ч.30мин. до 17ч. 00мин.

Телефоны оперативных служб:

«01», «101» пожарная служба

«02», МО МВД России «Кашарский»

«03» скорая помощь

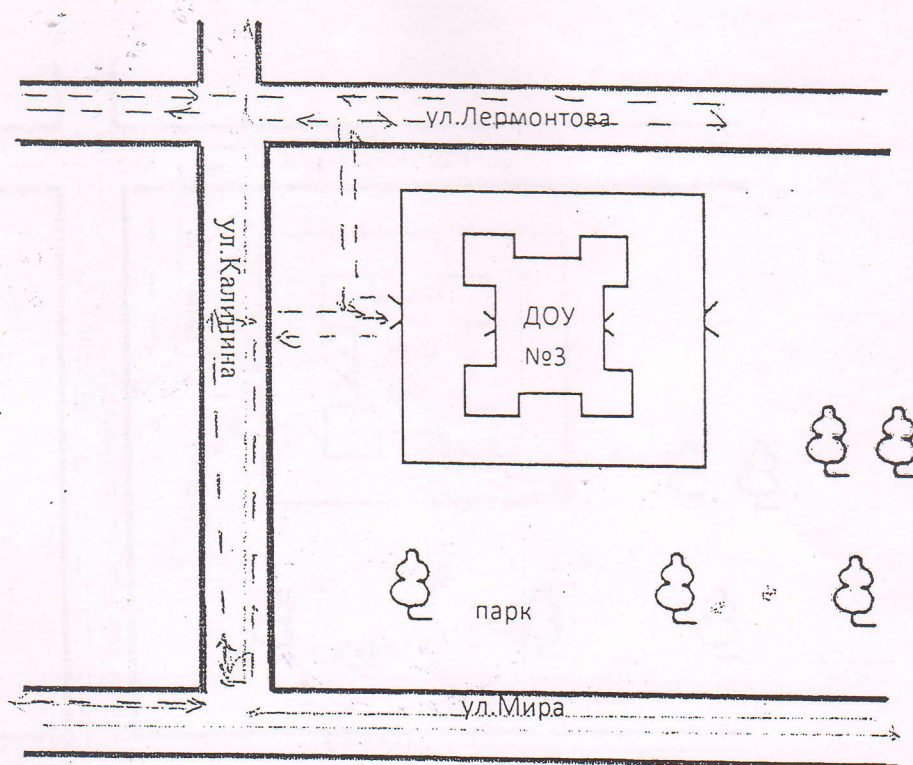
«112» ЕДДС Кашарского района

Содержание

I. План-схемы ОУ.

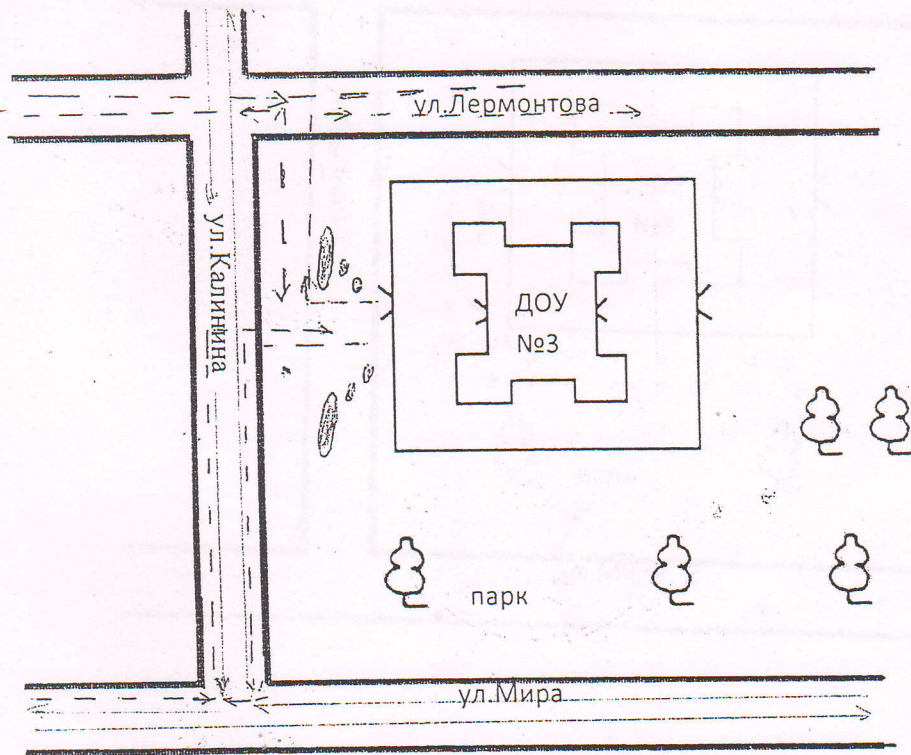
- 1) район расположения ОУ, пути движения транспортных средств и детей (воспитанников);
- 2) организация дорожного движения в непосредственной близости от образовательного учреждения с размещением соответствующих технических средств, маршруты движения детей и расположение парковочных мест;
- 3) маршруты движения организованных групп детей от ОУ на прогулке;
- 4) пути движения транспортных средств к местам разгрузки/погрузки и рекомендуемых безопасных путей передвижения детей по территории образовательного учреждения.

1. Район расположения МБДОУ, пути движения транспортных средств и воспитанников.



- - - - -> - движение транспортных средств
- - - - -> - движение детей (воспитанников) в (из)
- ДОУ образовательное учреждение

2. Организация дорожного движения в непосредственной близости от МБДОУ с размещением соответствующих технических средств, маршруты движения воспитанников и расположение парковочных мест.



— - ограждение образовательного учреждения

○ - парковочные места

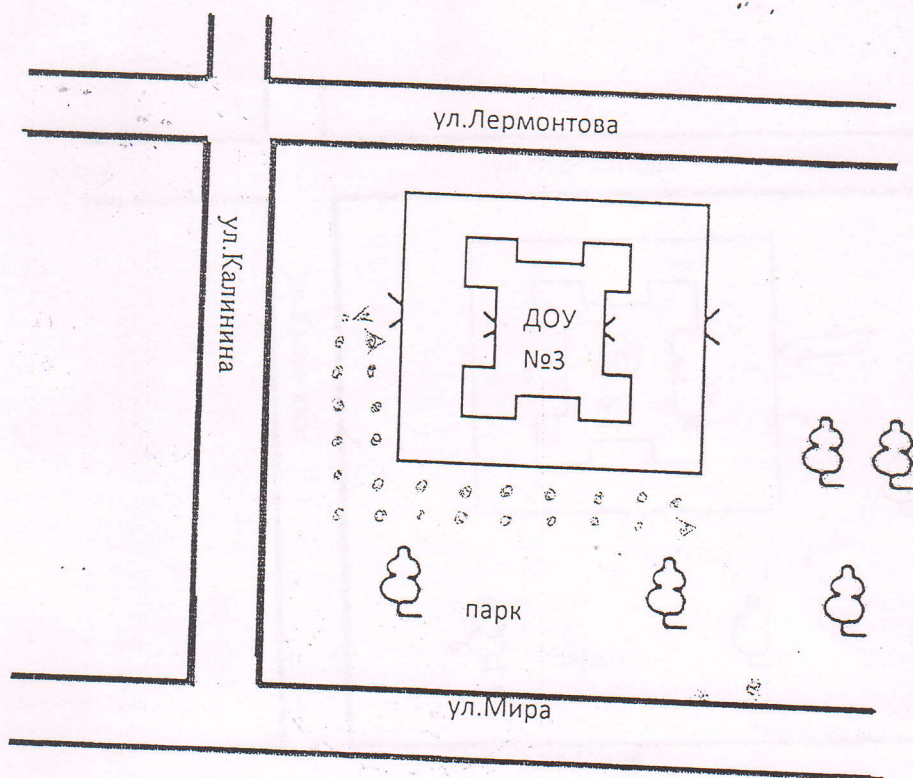
○ - искусственное освещение

→ - направление движения транспортного потока

- - → - направление движения детей

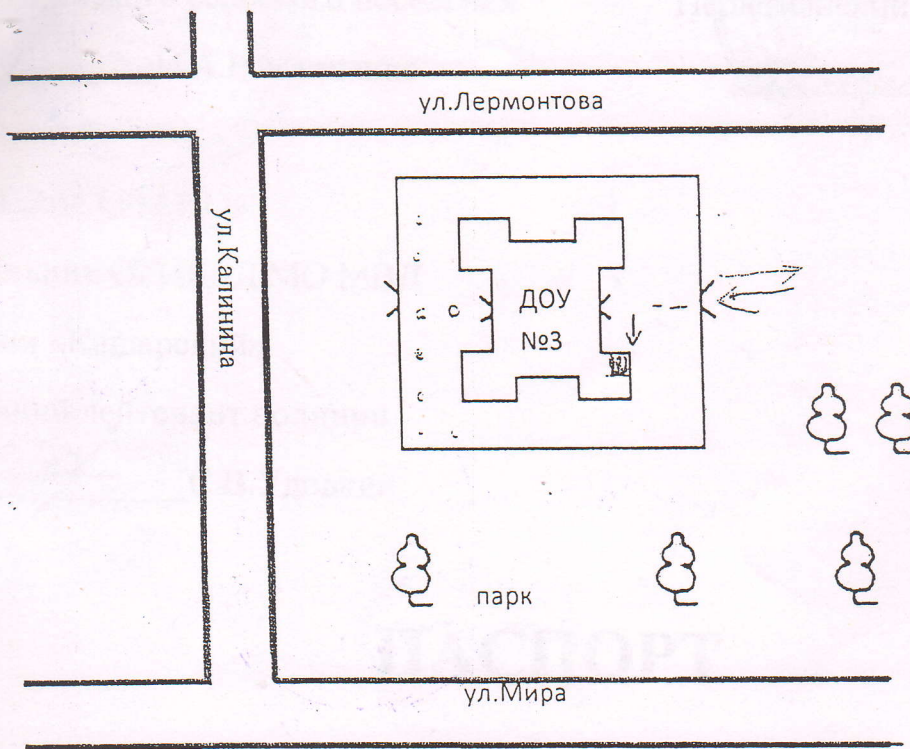
○ ○ ○ - направление движения детей от остановок частных транспортных средств

3. Маршруты движения организованных групп детей от ОУ к парку.



○ ○ ○ - направление безопасного движения группы детей к парку

4. Пути движения транспортных средств к местам разгрузки продуктов и движение детей по территории ОУ.



- въезд/выезд грузовых транспортных средств

- движение грузовых транспортных средств по территории образовательного учреждения

- движение детей и подростков на территории образовательного учреждения

- место разгрузки/погрузки